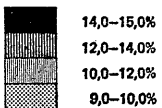
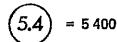


ARBEJDSLØSHED BLANDT DE FORSIKREDE I AMTSKOMMUNER 1975

LEDIGHEDSPROCENTEN



ANTAL LEDIGE I TUSINDER



LANDSGENNEMSNIT 11,2%

HELE LANDET 103 120

PLANSTYRELSEN MARTS 1976