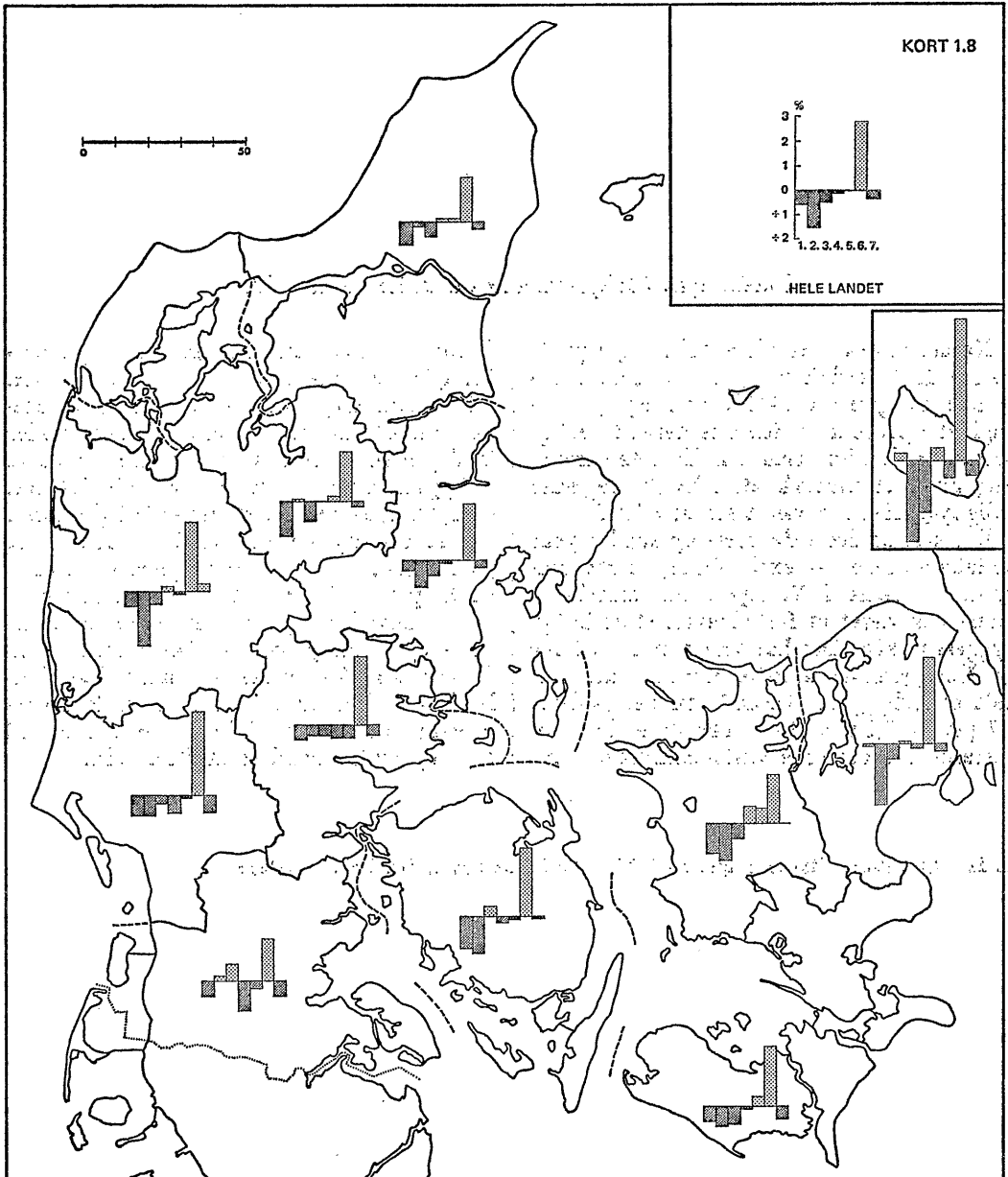
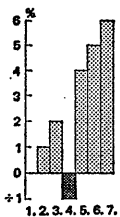


Skriftlig redegørelse om landsplanlægningen.



UDVIKLINGEN I HOVEDERHVERVENES ANDELE AF DEN SAMLEDE ARBEJDSSTYRKE I AMTSKOMMUNER FRA 1972 TIL 1975



1. LANDBRUG, FISKERI M.V.
2. FREMSTILLINGSVIRKSOMHED M.V.
3. BYGGE- OG ANLÆGSVIRKSOMHED
4. HANDEL OG OMSÆTNING
5. TRANSPORTVIRKSOMHED
6. OFFENTLIG ADMINISTRATION, UNDERVISNING, SOCIAL- OG SUNDHEDSVÆSEN OG LIBERALE ERHVERV
7. FORSKELLIG SERVICEVIRKSOMHED