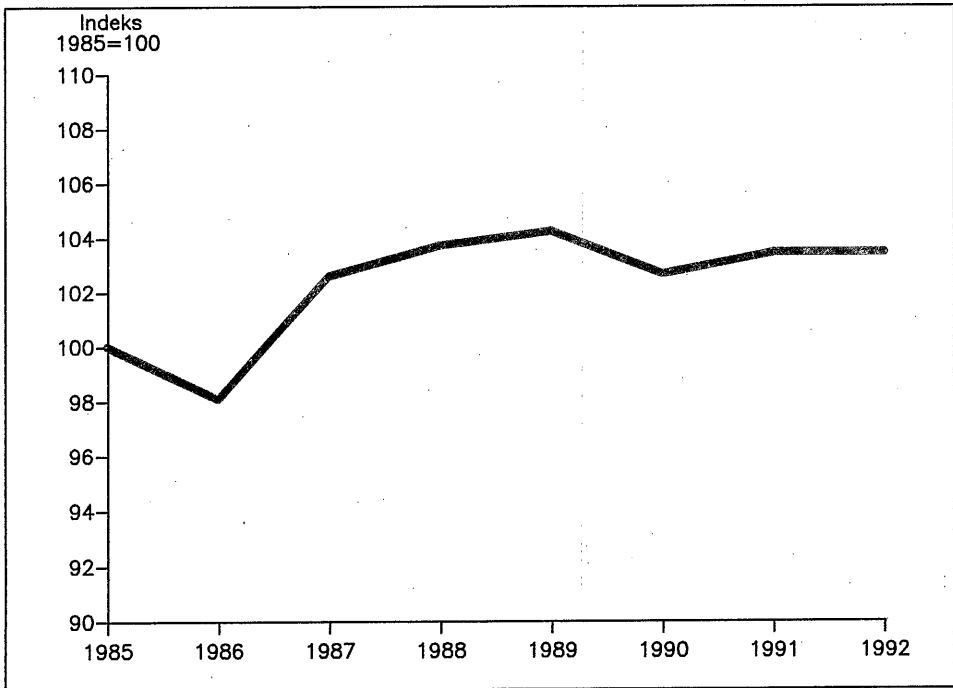


2.5. Kommunernes økonomi

Væksten i de kommunale udgifter er i den sidste halvdel af 80'erne samt i begyndelsen af 90'erne reduceret væsentligt i forhold til tidligere. Det skyldes især de økonomiske aftaler mellem regeringen og de kommunale parter.

Fra 1985 til 1991 er de kommunale udgifter steget med i alt ca. 3,4 pct., svarende til en årlig realvækst på ca. 0,6 pct., når der korrigeres for merudgifter som følge af ny lovgivning og nye opgaver, der fuldt ud finansieres af staten. Gennemsnittet dækker dog over store forskelle i vækstraten i de enkelte år, jf. figur 2.5.1. Væksten fra 1986 til 1987 udgjorde således 4,6 pct., mens der er sket reelt fald fra 1989 til 1990 på ca. 1,5 pct. For 1992 forventes uændrede kommunale udgifter jf. nedenfor.

Figur 2.5.1. Kommunale nettoudgifter i perioden 1985-92



Af figuren fremgår, at væksten i de kommunale udgifter især er sket i de år, hvor den økonomiske vækst har været størst.

Udgiftsvæksten kan i et vist omfang henføres til den demografiske udvikling og normændringer. Det er dog især serviceforbedringer og øget udbud af offentlige