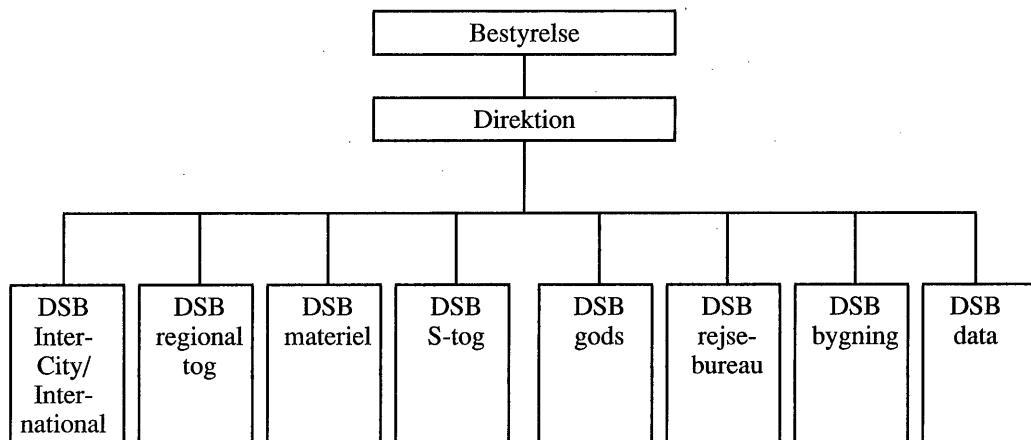


indkørsårene 1997 og 1998 henholdsvis 84 mio. kr. og 132,2 mio. kr. I 1999, 2000 og 2001 er de årlige betalinger på det foreliggende prognosegrundlag fastsat til 538,1 mio. kr. I 1999, 2000 og 2001 opdeles betalingen i en fast og en variabel del, der vil afhænge af trafikmængden. De nærmere forhold herom er endnu ikke afklaret.

DSB's årlige betalinger til Banestyrelsen tages op til revision senest ved udgangen af år 2000 jævnfør den politiske aftale af d. 24. oktober 1996 til DSB rammeaftale af november 1994.

Ny organisation i DSB fra 1. januar 1997

DSBs bestyrelse har vedtaget følgende nye organisation i DSB, som er trådt i kraft pr. 1. januar 1997:



Drift og anlæg

DSB indførte pr. 1.1.97 en ny sondring mellem drift og anlæg som i hovedtræk følger årsregnskabslovens principper.

Et foreløbigt skøn over de bevillingsmæssige konsekvenser er at der flyttes ca. 331 mio. kr. fra anlæg til drift i 1997 og 183 mio. kr. i 1998. Niveaueet i 1998 er fastholdt i BO-årene. De bevillingsmæssige konsekvenser for 1997 forelægges Finansudvalget, mens de bevillingsmæssige konsekvenser for 1998 og frem er indarbejdet. Ændringerne i forhold til det nu forudsatte kan taget op på TB 98.

14-punktsplanen

DSBs bestyrelse har inden udskillelsen af Banestyrelsen iværksat en 14 punkts plan med ekstraordinære tiltag til forbedring af økonomien med 550 mio. kr. inden for rammeaftaleperioden.

Af tiltag, der har virkning på *kort sigt*, kan nævnes ansættelsesstop gældende indtil den 1. januar 1998 og indkøbsstop, som er gældende indtil videre.

Af tiltag, der forventes at have virkning på *længere sigt*, kan nævnes jobbørsen, en generel gennemgang af samtlige administrative enheder med henblik på en administrativ forenkling samt tiltag, der skal sikre mere fleksibel anvendelse af arbejdskraft og produktionskapacitet.

DSBs og Banestyrelsens økonomi skal forbedres med endnu ca. 350 mio. kr. for at opnå balance i 1998. Dette forudsættes at ske via kapitalindtægter i DSB fra salg af ejendomme og arealer mv. samt eventuelt ved driftsbesparelser i DSB. Eventuelle korrektioner som følge af ovenstående optages på TB 97 og TB 98.