

Tabel 3. Fordeling af samlet overførselsgrad¹⁾ over 3 år. 18-66 og 30-39 år.

Opgørelsestidspkt. Måleperiode	Alle (18-66 år)		30-39 år	
	1996k4	1998k4	1996k4	1998k4
	94kv1-96kv4	96kv1-98kv4	94kv1-96kv4	96kv1-98kv4
Overførselsgrad:	1.000 personer (pct.)			
Ej berørt	1.932 (53)	2.020 (55)	303 (37)	301 (36)
0,01-0,20	866 (24)	900 (25)	264 (32)	286 (34)
0,21-0,60	483 (13)	413 (11)	135 (17)	134 (16)
0,61-0,80	151 (4)	129 (4)	45 (6)	43 (5)
0,81-1 (Sg+Mg)	196 (5)	185 (5)	66 (8)	66 (8)
I alt	3.627 (100)	3.646 (100)	813 (100)	830 (100)

Kilde: Egne beregninger på DS' Socialforskningsregister og IDA.

Ved beregningen af den samlede overførselsgrad indgår foruden ledighed og aktivering også kontanthjælp, sygedagpenge og revalidering. Tabellen viser derfor den simultane fordeling på personer af marginal- og socialgruppegrader.

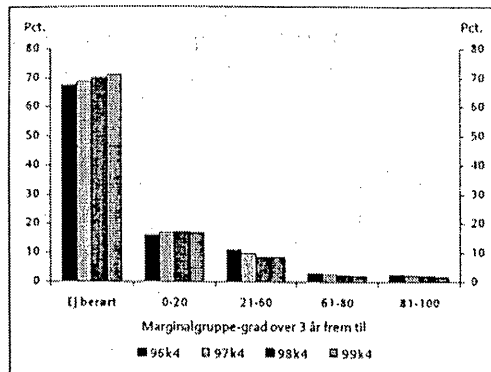
I samme periode er antallet af personer, som gennem de seneste 3 år ikke har modtaget nogen af de nævnte overførsler, øget med ca. 90.000 personer, mens der har været en stigning i antallet af personer med en overførselsgrad på mellem 0 og 20 pct. på ca. 30.000 personer, jf. tabel 3.

Idet antallet af personer i den erhvervsaktive alder er øget med 20.000 personer fra 3-årsperi-

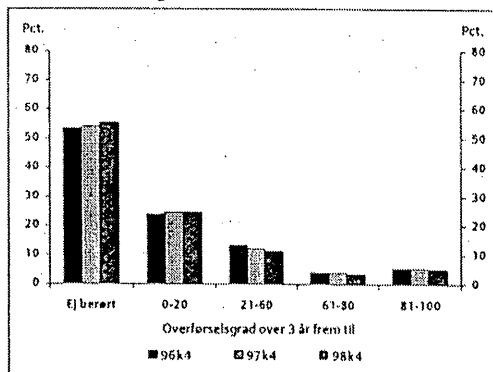
oden frem til udgangen af 1996 til 3-årsperioden frem til udgangen af 1998, modsvares det større antal personer, der har en overførselsgrad på under 20 pct., af færre personer med en overførselsgrad over 20 pct. Faldet er sket for alle tre grupper, dvs. der er færre med en overførselsgrad på 20-60 pct., 60-80 pct. og 80-100 pct.

Målt som andel af befolkningen i alderen 18-66 år er der blevet flere uden en marginalgruppegrad/overførselsgrad eller med en marginalgruppegrad/overførselsgrad på mellem 0 og 20 pct., jf. figur 1.a. og 1.b. Dette modsvares af en faldende andel af befolkningen i alderen 18-66 år med marginalgruppegrader/overførselsgrader på over 20 pct.

Figur 1.a. Udvikling i fordeling af marginalgruppegrad, 18-66 år.



Figur 1.b. Udvikling i fordeling af overførselsgrad, 18-66 år.



Kilde: Egne beregninger på Danmarks Statistiks Socialforskningsregister og IDA.