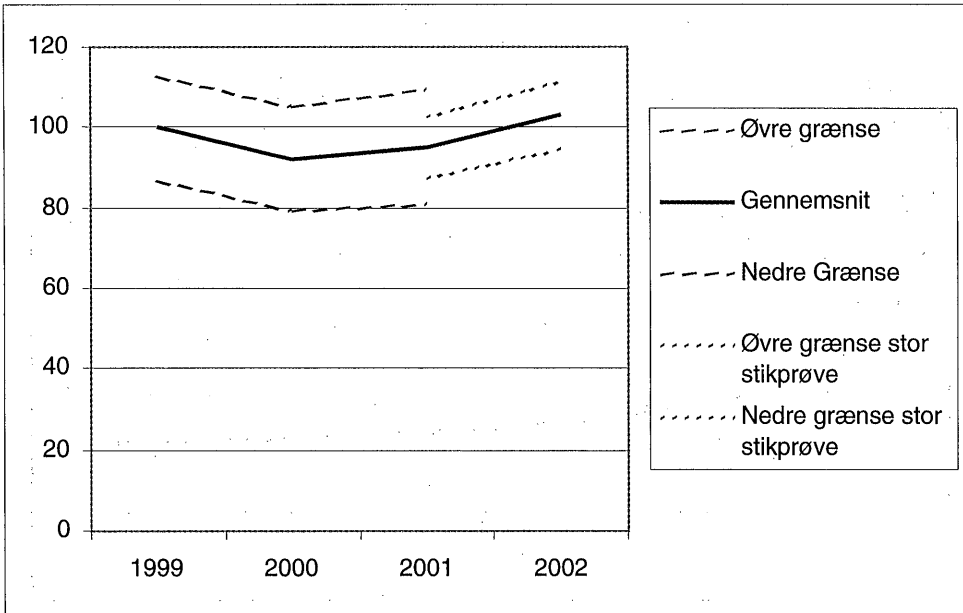


Figur 4.1 Udviklingen i de administrative byrder fra foråret 1999 til foråret 2002



Note: De administrative byrder i 1999 er sat til indeks 100. Gennemsnitsgrafen viser det målte byrdeniveau, mens de stiplede linier viser usikkerheden ved et 95 pct. konfidensinterval. Målingen er gennemført i april/maj 2002, og da de administrative lettelser i bl.a. Konkurrenceevnepakken først er trådt i kraft efterfølgende, er regeringens tiltag endnu ikke synlig i figuren.

Flere brancher oplever en større eller mindre stigning i deres administrative aktiviteter. Det drejer sig bl.a. om hotel- og restaurationsbranchen, der er blevet underlagt loven om »egenkontrol af fødevarer«, som de oplever tager megen administrativ tid.

It- og kommunikationsvirksomhederne oplever også en stigning i byrderne, som dog ikke kan føres tilbage til et øget reguleringspres. It-branchen har efter afmatningen i it-markedet været igennem en række omstillingsprocesser fx sammenlægninger og nedskæringer, der har resulteret i større byrder. Og fordi udviklingen i erhvervslivets administrative byrder også måles i forhold til virksomhedernes håndtering af reglerne, slår det øgede tidsforbrug på de administrative opgaver igennem i målingen. Det kan fx være i mindre virksomheder, hvor man har været nødt til at afskedige kontorpersonele, og hvor ejer nu selv skal løse opgaverne, hvilket typisk tager længere tid.

Små og mellemstore virksomheder har større byrder
Generelt er det de små og mellemstore virksomheder, der oplever flest administrative byrder, når man opgører byrderne pr. ansatte i virksomheden, jf. figur 4.2. Opgøres forskellen i mellem en virksomhed på 5 personer og en virksomhed på 10 personer, så er de gennemsnitlige byrder i virksomheden med 10 ansatte ca. 25 pct. lavere pr. ansat, mens byrdeforskellen mellem en virksomhed med 45 og en med 50 ansatte kun er 3 pct. lavere¹⁷⁾. Selvom større virksomheder ofte skal leve op til flere krav fra det offentlige end de små, kan den store virksomhed opnå væsentlige stordriftsfordele i deres håndtering af byrderne.

¹⁷⁾ Virksomhedens størrelse er den væsentligste forklaring på byrdernes størrelse. Ved at korrigerer for virksomhedernes størrelse i samtlige målinger kan resultatet variere. I de øvrige figurer og tal vil der ikke være korrigeret for virksomhedernes størrelse, med mindre dette er skrevet eksplicit.