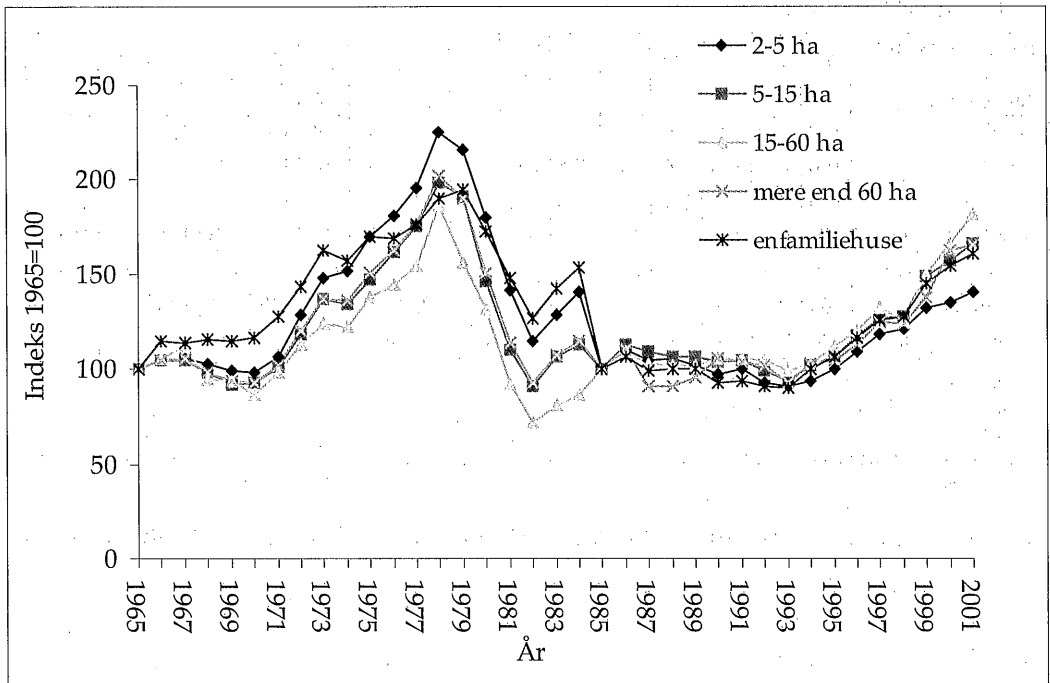


**Figur 3.1.1. Realpriser for forskellige ejendomsstørrelser og -typer, 1965-2001.**

Kilde: Told og Skat. Note: Indeks for reale kontantpriser på landbrugsejendomme i forskellige størrelsesgrupper og på enfamiliehuse, 1965=100.

Figur 3.1.1 viser udviklingen i indekset for kontantpriser på landbrugsejendomme fra 1965 og frem. Indekset viser en markant stigning siden 1993, dog har stigningen for ejendomme mellem 2 og 5 ha været aftagende siden 1998. Udviklingen sammenholdes i figuren med udviklingen i indekset for enfamiliehuse, der viser samme udvikling som landbrugsejendommene.

Tabel 3.1.1 viser udviklingen i indekset for landbrugsejendommen og enfamiliehuse, samt nettoprisindekset. Tabellen viser, at prisudviklingen for landbrugsejendomme over 5 ha har været højere end udviklingen i nettoprisindekset. Det vil sige, at der i den undersøgte periode har været en kraftigere prisudvikling på landbrugsejendomme end prisudviklingen på de varer, der indgår i nettoprisindekset. Figur 3.1.2 viser grafisk udviklingen fra tabel 3.1.1.