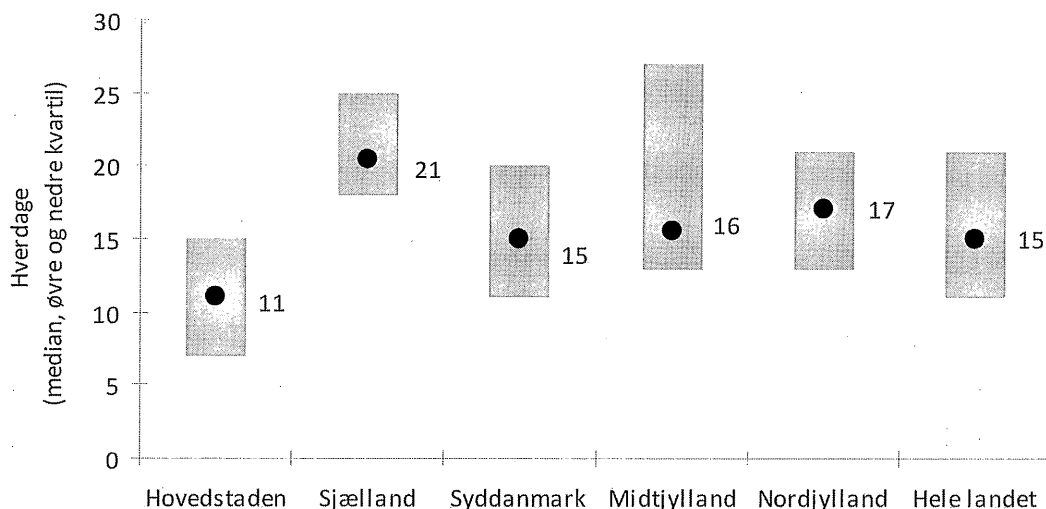


*Kræft i tyk- eller endetarm***Figur 3. Kræft i tyk- eller endetarm. Tid fra henvisning modtaget på sygehus til behandling påbegyndt.**

Kilde: Sundhedsstyrelsen og MIS Kræft 2.-4. kvartal 2008.

Anmærkning: Figurens datapunkter angiver median (*), og søjlerne angiver øvre og nedre kvartil. Den fagligt begrundede forløbstid for kræft i tyk- eller endetarm er 27-48 hverdage alt efter udrednings- og behandlingsform. Der er i opgørelsen inkluderet patienter, hvor der er igangsat behandling, og som er henvist til sygehus med begrundet mistanke om kræft i tyk- eller endetarm fra primærsektor eller paraklinisk afdeling. Se metodeafsnit bagerst i opgørelsen for yderligere beskrivelse af data.

I figur 3 vises tiden fra henvisningen er modtaget på sygehus til behandlingen påbegyndes i pakkeforløb for patienter med kræft i tyk- eller endetarm. Den fagligt begrundede forløbstid for kræft i tyk- eller endetarm, fra henvisning er modtaget på sygehus til behandling påbegyndes, er 27-48 hverdage alt efter udrednings- og behandlingsform.

På landsplan er medianen 15 hverdage, hvilket vil sige at halvdelen af patienterne på landsplan påbegynder behandling for kræft i tyk- eller en-

detarm inden for 15 hverdage fra henvisningen er modtaget på sygehuset.

Den øvre kvartil varierer mellem 15 hverdage for Region Hovedstaden og 27 hverdage for Region Midtjylland. Det vil sige, at 75 % af tyk- og endetarmskræftpatienterne behandlet i Region Hovedstaden påbegynder behandling inden for 15 hverdage, og 75 % af patienterne behandlet i Region Midtjylland påbegynder behandling inden for 27 hverdage efter henvisningen er modtaget på sygehus.